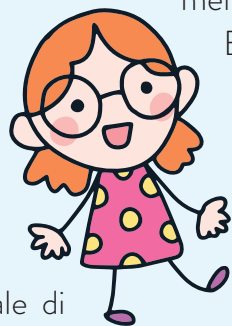


SCUOLA DELL'INFANZIA PARITARIA "Regina Margherita"

La Scuola dell'Infanzia Paritaria "Regina Margherita", fondata a Sulmona nel 1866, è considerata un'istituzione educativa storica della città. Vanta una solida tradizione pedagogica e custodisce parte della memoria collettiva cittadina relativa al mondo dell'infanzia. Il compito educativo e formativo è stato da sempre affidato all'Ordine delle Suore di Carità.

Ad oggi il servizio è gestito dall'ASP n. 2 della Provincia dell'Aquila, ospita una Scuola dell'Infanzia parificata e l'unica Sezione Primavera dell'area peligna autorizzata dal MIUR.

Il servizio è stato dato in affidamento alla Horizon Service Società Cooperativa Sociale di Sulmona ed opera attraverso un'equipe educativa mista, formata da personale laico qualificato e dalle stesse consorelle.



STRUTTURA ORGANIZZATIVA

Calendario annuale

L'attività della Scuola dell'Infanzia Paritaria inizia il 1 settembre e termina il 30 giugno, prevedendo brevi interruzioni durante le festività: 2 settimane nel periodo natalizio e 1 settimana nel periodo pasquale.

Orario di funzionamento

La Scuola dell'Infanzia Paritaria è aperta dal lunedì al venerdì dalle ore 8:00 alle ore 16:00; il sabato è aperta dalle ore 9:00 alle ore 13:00 (senza servizio mensa).

Esiste la possibilità di introdurre un servizio di "pre" e "post" scuola, con personale qualificato, che estenderà, per chi ne faccia motivata richiesta e sostenendo un costo aggiuntivo, l'orario di ingresso alle 7:30 e l'orario di uscita fino alle 17:30. Il servizio sarà attivato solo al raggiungimento di un numero minimo di richieste.



Organico del personale

Nella Scuola dell'Infanzia Paritaria "Regina Margherita" operano stabilmente sia il personale educativo che le addette ai servizi generali.

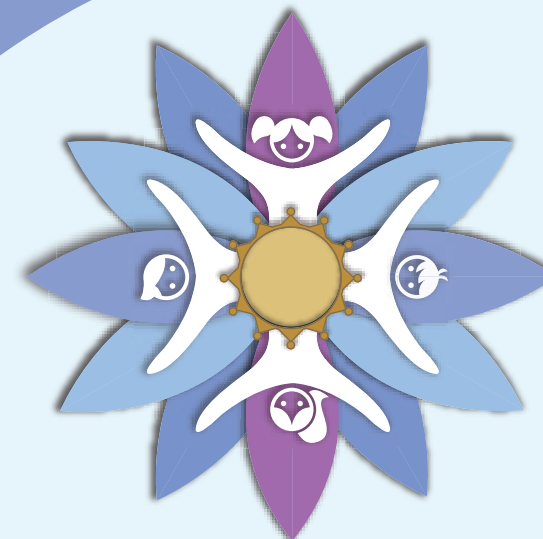
Le educatrici d'infanzia, integrandosi con l'azione educativa della famiglia, costruiscono contesti, propongono materiali, osservano, documentano, accolgono e rilanciano proposte ai bambini, sempre spettatori attenti e garantiti, ma anche compagni di gioco.

Le addette ai servizi generali si prendono cura della pulizia e dell'igiene degli ambienti e degli oggetti con i quali i piccoli ospiti sono quotidianamente a contatto.

Il servizio viene coordinato da un coordinatore pedagogico, coadiuvato da un gruppo di coordinamento centrale, che garantisce una continua cura nella gestione ed un'attenta programmazione generale della struttura.

L'equipe, inoltre, è integrata da un mediatore culturale, un esperto di musicoterapia, un esperto di teatro e un esperto per attività psicomotoria.





Regina Margherita

SCUOLA DELL'INFANZIA PARITARIA

*La felicità si trova
nel sorriso di un bambino.*



ASP N. 2 PROVINCIA DELL'AQUILA
AZIENDA PUBBLICA DI SERVIZI
LEGGE REGIONALE N. 17 DEL 2011



Attività

Le attività che le educatrici d'infanzia svolgono con i bambini si basano su una programmazione annuale e su una pianificazione periodica, sono finalizzate al loro sviluppo armonico e comprendono: giochi di manipolazione, espressione grafico-pittorica, ascolto e comunicazione musicale, giochi di abilità e coordinazione, psicomotricità, giochi di socializzazione, simbolici e di scoperta.

La Sezione Primavera ha la finalità di formazione dei bambini dai 24 ai 36 mesi, sostenendo il loro benessere psico-fisico e lo sviluppo delle loro potenzialità cognitive, affettive, relazionali e sociali. Centrale è il ruolo di cura, nel senso di accudimento, e, per questo, particolare e specifica attenzione sarà rivolta all'alimentazione, alla pulizia personale, al sonno e a tutte le routines quotidiane.

Contatti

340 2478131


Email

reginamargherita5@virgilio.it

Scuola dell'Infanzia Paritaria "Regina Margherita"
Via Maiella, 5 - 67039 Sulmona AQ

www.asp2aq.it

www.horizonservice.org

 scuolainfanziareginamargheritasulmona